
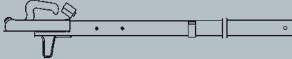
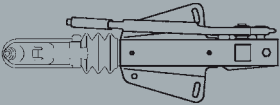
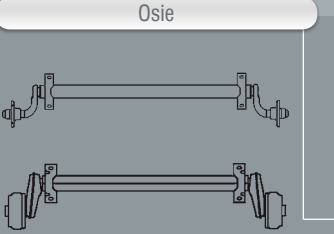
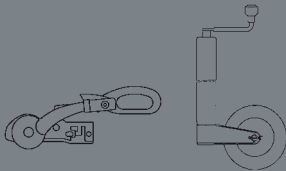


Spis treści

AL-KO

	Celem jest jakość Twój partner w AL-KO Gdzie znajdziesz AL-KO	Strona 4 – 5 Strona 6 – 7 Strona 8 – 9	Wstęp
	Zalety podwozi T Zalety podwozi V System lekkich podwozi do ławet samochodowych Punkt sprzęgu - siła nacisku i położenie osi Przyporządkowanie układu jezdnego Montaż i regulacja układu hamulcowego Ogólne wskazania odnośnie homologacji w Europie	Strona 10 - 11 Strona 12 - 13 Strona 14 Strona 15 Strona 16 - 17 Strona 18 - 21 Strona 22 - 23	Technika podwozi
	Zalety dyszli Podpórka dyszla Dyszle kwadrat proste do 750 kg Dyszle kwadrat gięte do 750 kg Dyszle PLUS o regulowanej wysokości do 1.100 kg	Strona 24 Strona 25 Strona 26 Strona 27 Strona 28 - 29	Dyszle
	Urządzenia najazdowe - System hamulcowy Urządzenie najazdowe kwadrat z dyszlem lub bez Urządzenie najazdowe kwadrat z dyszlem lub bez 450 do 3.500 kg Urządzenie najazdowe kwadrat. Wykresy. Wsporniki osi Urządzenie najazdowe V 450 do 3.500 kg. Akcesoria. Prowadzenie linki awaryjnej Urządzenie najazdowe PROFI V Dyszle; wspornik koła podp. - drążek hamulcowy/prowadzenie drążka Urządzenie najazdowe o regulowanej wysokości COMPACT / PLUS 500 do 3.500 kg	Strona 30 - 31 Strona 32 - 33 Strona 34 - 51 Strona 52 - 53 Strona 54 - 69 Strona 70 - 79 Strona 80 - 85 Strona 86 - 97	Urządzenia najazdowe
	Zalety osi - klasyfikacja produktów - przepisy montażu Osie niehamowane COMPACT i PLUS 750 do 1.300 kg Piasty Osie hamowane PLUS i COMPACT 750 do 4.000 kg Osie tandem połączone PLUS 1.600 do 3.500 kg Łączniki dyszla - spawano śrubowe - uchwyty kół podp. Opony - Amortyzatory - Mechanizmy hamujące - Linki hamulcowe Opony - Śruby kół - System mycia mech. ham.	Strona 98 - 105 Strona 106 - 115 Strona 116 - 117 Strona 118 - 143 Strona 144 - 145 Strona 146 - 150 Strona 151 - 163 Strona 164 - 167	Osie
	Zaczepty kulowe z akcesoriami - Zabezpieczenia antykradzieżowe Chrom-Cover - Safety-Ball - Soft-Dock - Soft-Ball - Uchwyt wtyczki el. ATC Trailer-Control - AMS MAMMUT Sejf - Podpory rozkręcane - Big Foot™ Podpory rozkręcane - E.C.S. - Komfort-Kit - Koła podporowe Podpory - Zapięcia burtowe - Skrzynki narzędziowe Podnośniki - Kliny Przyciągarki - Rolki Biotniki - Bagażniki rowerowe - Pochylnie najazdowe	Strona 168 - 188 Strona 188 - 192 Strona 193 - 200 Strona 201 - 207 Strona 208 - 222 Strona 223 - 228 Strona 229 - 234 Strona 235 - 253 Strona 254 - 267	Akcesoria

Profile do połączenia z dyszlem, skręcane na śruby do osi COMPACT i PLUS

✓ Zalety

- I Zbuduj przyczepę specjalną z części magazynowych.
- I Czasochłonne spawanie profilu dyszla już nie jest potrzebne.

🔪 Obróbka powierzchni

Cynkowanie ogniowe

📏 Zakres dostawy

(zob. rys. techniczny) w tym:

- I Śruby do połączenia z osią; bez śrub do łączenia z dyszlem (należy nabyć w otwartym handlu). Przepisowe śruby wskazano w tablicy.
- I Instrukcja montażu dołączona w kartonie.

🔧 Montaż

1. Skręcić śrubami dyszel z profilem łącznikowym dyszla.

- I Do przekroju dyszla wybrać odpowiedni otwór na profilach.

- I Przyłożyć profil łącznikowy do boku dyszla i zamocować śrubą (M12 / M16).

2. Oprzeć profil łącznikowy dyszla

- na osi i skręcić przy pomocy zaciskowego jarzma oraz dołączonych śrub z płaskim łbem (M12 x 35) z nakrętkami.

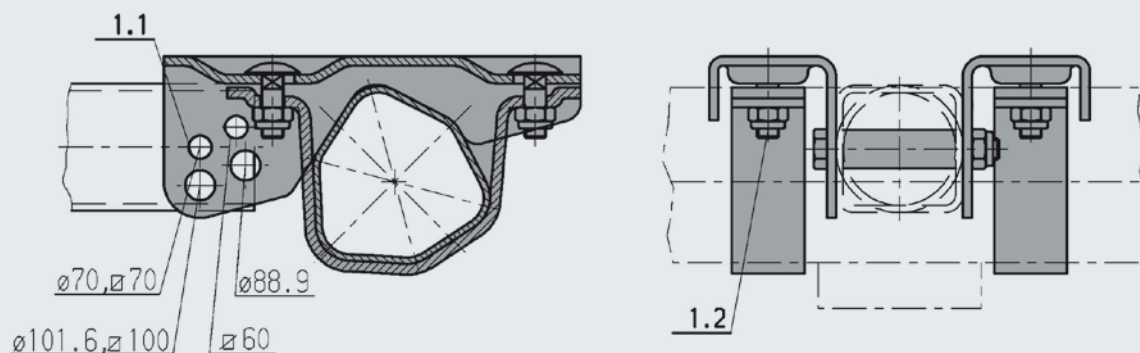
Uwaga: Rura dystansowa musi być włożona lub wsunięta do dyszla.



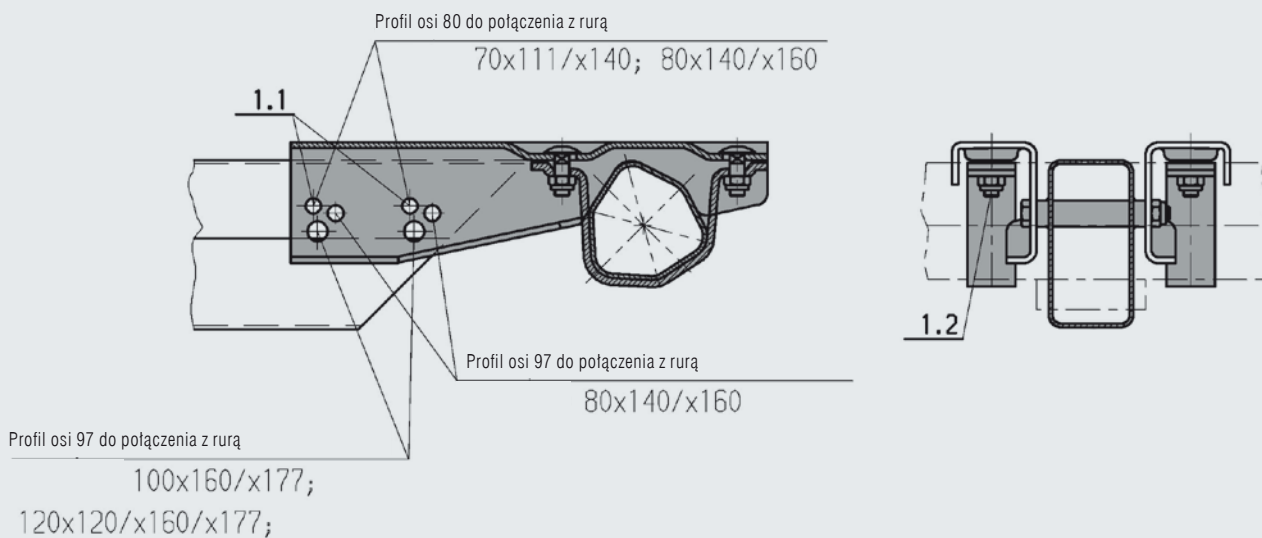
Wykaz artykułów

Nr art.	Wyko- nanie	Do sześciokątnych osi Compact i Plus (od rocznika 1999)		Korpus osi	Ø okrągły	Profil dyszla	Ciężar własny kg	Jednostka opakowania szt.	Termin dostawy (dni rob.)
		Oś pojedyncza	Tandem						
247 853	A	B 850/ B 1000	2000	80	70 88,9	60x60 70x60 100x100	4	100	2
247 684	A	B 1200/ B 1600	2600	97	70 88,9	70x70 100x100	4	100	2
247 116	B	B 850/ B 1000	1600	80		70x110 70x140 80x140	7	100	2
247 117	B	B 1200/ B 1600	3200	97		80x140 80x160 100x160 100x177 120x120 120x160 120x177	7	100	2

Wykonanie A: do urządzeń najazdowych z dyszlem prostym



Wykonanie B: do urządzeń najazdowych o regulowanej wysokości, lub z dyszlem prostym typ R35 (120x120)



Śruby zalecane do łączenia z dyszlem i momenty dokręcania

Profil dyszla	Zalecana śruba	Moment dokręcania
60x60 mm	M 12 x 100 8.8	85 Nm
70x70 mm i rura \varnothing 70 mm	M 12 x 110 8.8	85 Nm
\varnothing 88,9 mm	M 16 x 120 8.8	220 Nm
100x100 mm	M 16 x 130 8.8	220 Nm
70x110, 70x140 mm	M 12 x 120 8.8	85 Nm
80x140, 80x160 mm	M 12 x 120 8.8	85 Nm
100x160, 100x170 mm	M 16 x 160 8.8	220 Nm
120x120, 120x160, 120x177	M 16 x 160 8.8	220 Nm

Łącznik dyszel-oś spawano-skręcany

Technika

Montaż:

1. Profil dyszla może być na życzenie przyspawany już w zakładzie
2. Obciąć dyszel (według potrzeby)
3. Wykonać dwa otwory na dyszlu.

Dyszle AL-KO posiadają wykonywany seryjnie jeden otworów z tulejką dystansową.

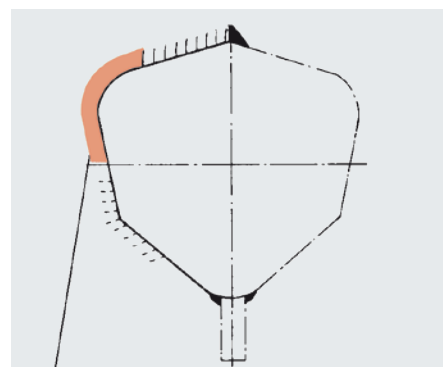
W przypadku stosowania połączeń spawano-skręcanych musi być wykonany dodatkowy otwór z tulejką dystansową.

W dyszlach przewiercić centralnie poziomo otwór do tulejki dystansowej 365.472 o średnicy $\varnothing 22$, lub do 372.879 o średnicy $\varnothing 25,5$.

4. Przyspawać centralnie tulejki dystansowe.
5. Skręcić śrubami tulejki dystansowe i zabezpieczyć nakrętkami samokątrującymi.

Moment dokręcania 86 Nm (śruby M 12)

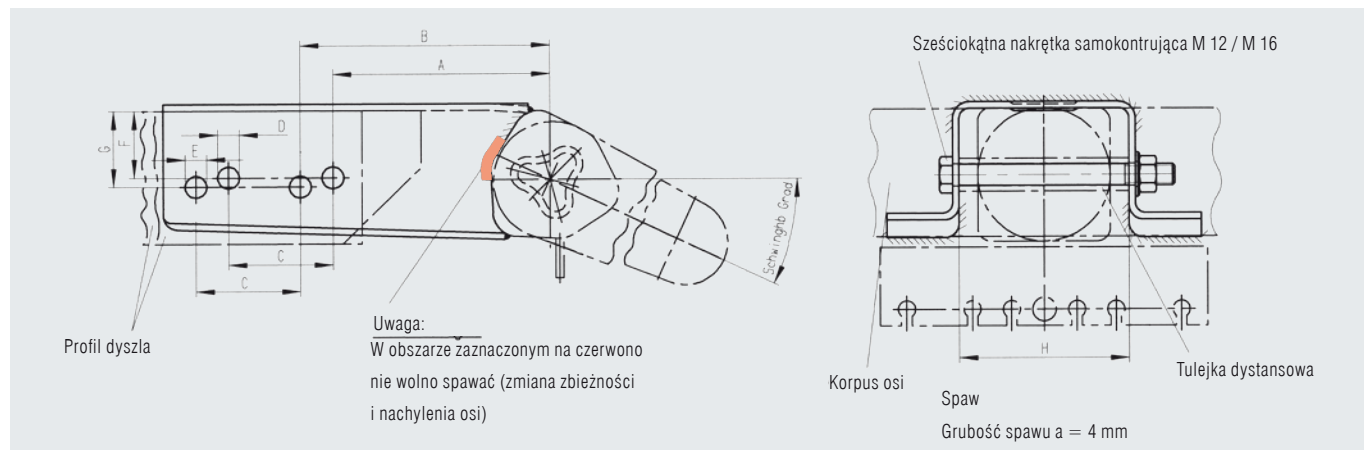
Moment dokręcania 210 Nm (śruby M 16).



Uwaga:

W obszarze zaznaczonym na czerwono nie wolno spawać (zmiana zbieżności i nachylenia kół)

Sześciokątne osie z wałkami gumowymi AL-KO



Uwaga:
W obszarze zaznaczonym na czerwono nie wolno spawać (zmiana zbieżności i nachylenia osi)

Wykaz artykułów

Nr art.	Nośność		Korpus osi	Ramię wahacza		Profil dyszla	
	Oś pojedyncza kg	Tandem kg		Kąt wahacza standardowy	Kąt wahacza specjalny	Okrągły \varnothing	Kwadrat szerokość
Sześciokątne osie AL-KO							
242 725	750		71	30°		70 i 88,9	70 i 80
243 108	750		71		5°	70 i 88,9	70 i 80
121 160 0	1600	2500	97		5°	70 i 88,9	70 i 80
121 160 1		3000	97		5°		100 i 120
243 105	1800	3500	110	25°		88,9	100 i 120
243 107	1800	3500	110		5°	88,9	100 i 120
240 133	2500	3500	120	20°		88,9	100 i 120
242 724	2500	3500	120		5°	88,9	100 i 120
Okrągła oś AL-KO							
240 134	3500		$\varnothing 114$	20°			100 i 120



Zakres dostawy

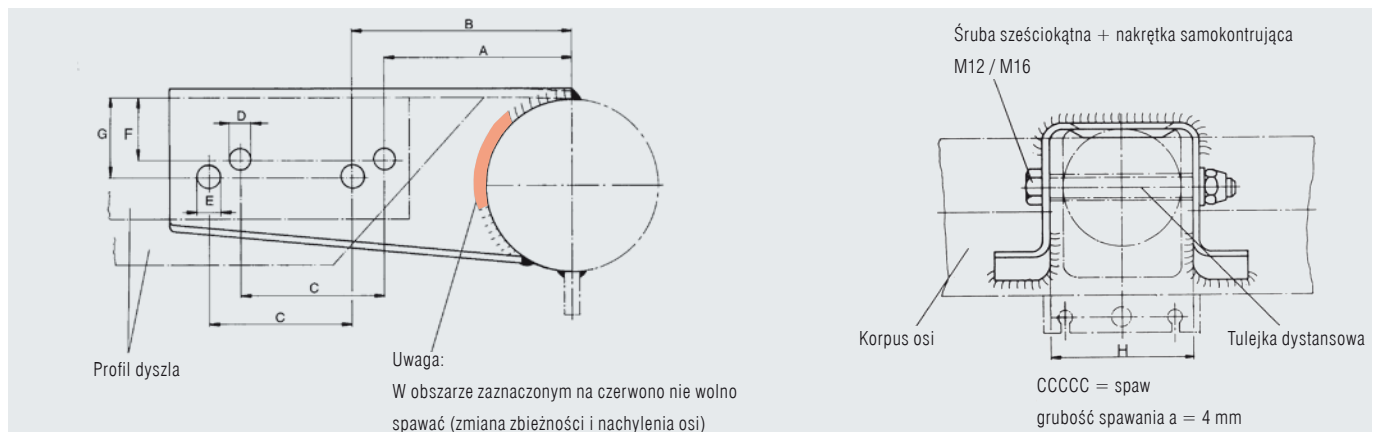
(zob. rys. techniczny) w tym:



- | Śruby
- | Tulejki dystansowe w przypadku profili dyszla (o regulowanej wysokości) wchodzą w zakres dostawy tych profili.
- | Instrukcja spawania

Obróbka powierzchni

- | Gruntowanie żywicą syntetyczną na czarno

Wykonanie: okrągła oś AL-KO



Wymiary (mm)								Nr art.*		
A	B	C	D	E	F	G	H			
175	190	80	12,5	12,5	36	45	90	365 472	1,8	70
175	190	80	12,5	12,5	36	45	90	365 472	1,8	70
175	190	80	12,5	12,5	36	45	90	365 472	2,6	50
–	190	80	–	16,5	–	58	130	–	2,8	50
160	190	80	16,5	16,5	45	58	130	372 879	2,8	40
160	190	80	16,5	16,5	45	58	130	372 879	2,8	40
160	190	80	16,5	16,5	45	58	130	372 879	2,8	40
160	190	80	16,5	16,5	45	58	130	372 879	2,8	40
–	190	80	–	16,5	–	58	130	–	3,5	40

* Uwaga: w przypadku stosowania dyszli okrągłych należy zamawiać 2 szt rur dystansowych

Zaciskowe obejmy osi

Oś pojedyncza do 750 kg

Technika

Montaż obejmy zaciskowej: Założyć obejmę na profil dyszla i na oś, skrócić 4 śrubami M12, dokręcić śruby stosując moment:

86 Nm dla 267 396

60 Nm dla 267 395

Obróbka powierzchni

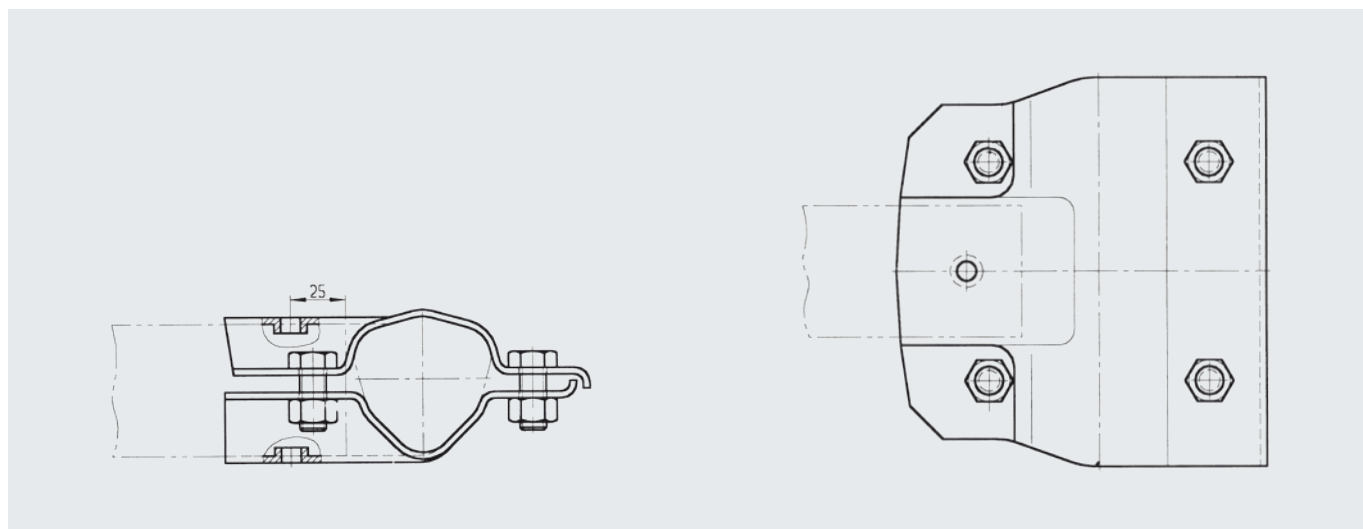
! Połączenia zaciskowe cynkowane ogniowo

Zakres dostawy

! (zob. rysunek techniczny) łącznie ze śrubami



Wykonanie B



Wykaz artykułów

Nr art.	Wykonanie	Oś sześciokątna		Profil dyszla czworokąt	Otwór podłużny opory spawanej		
		Oś pojedyncza	Korpus osi Ø kształt				
267 396	B	500	62	60	nie	1,5	200
267 395	B	750	71	60	tak	1,5	200